

# MON GUIDE DU TRI AU BUREAU



À RECYCLER !



BAC  
JAUNE



BAC  
BLANC



BAC  
VERT



PAPIERS,  
EMBALLAGES  
CARTONS



BOUTEILLES ET  
FLACONS EN  
PLASTIQUE



TOUS LES AUTRES  
EMBALLAGES  
EN PLASTIQUE + METAL



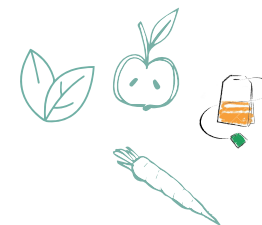
BOUTEILLES,  
BOCAUX, POTS  
EN VERRE



TOUS LES  
RESTES

## AU COMPOSTEUR

LES RESTES DU REPAS PEUVENT  
SE CONSERVER AU FRIGO POUR LE SOIR !



ÉPLUCHURES  
SACHETS DE THÉ  
FEUILLES..

## POURQUOI RECYCLER ?

1 TONNES D'EMBALLAGE EN  
PAPIER/CARTON RECYCLÉE\*



1410 KG DE BOIS



48,20 M2 D'EAU



PERMET D'ÉCONOMISER

# AMÉLIORER SON EMPREINTE NUMÉRIQUE !

## L'IMPACT du numérique en France :



3,6 MILLIARD  
DE DOUCHES

116 MILLIONS  
DE TOURS DU MONDE EN  
VOITURE

## NOS ENGAGEMENTS !



### Organisation

Supprimer et trier ses mails

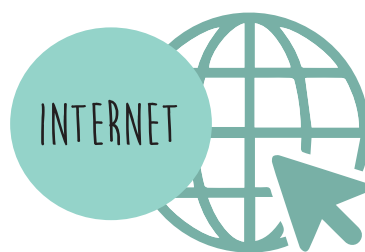
### Poids des mails

Privilégier les signatures mails en format texte

Favoriser les outils de gestion de projets et de partage de documents eco-responsables

### Mails indésirables

Se désabonner des newsletters inutiles ou indésirables



### Recherches

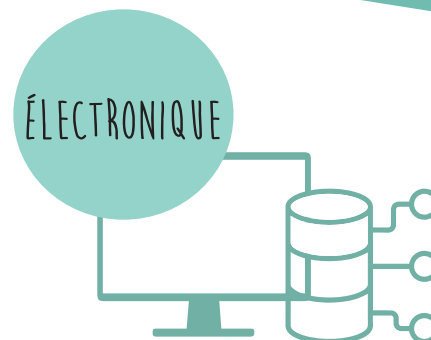
Taper directement l'adresse du site dans la barre de recherche

Fermer les onglets internet une fois votre recherche aboutie

Vider les données enregistrées de son navigateur

### Moteur de recherches

Privilégier Écosia, Lilo, Ecogine



### Stockage de données

Faire le ménage dans le Cloud

### Utilisation

Allonger la durée de vie du matériel ou opter pour des appareils reconditionnés

Utiliser le Wifi plutôt que la 4G sur les téléphones portables

### Réunion en ligne

Privilégier les échanges en audio plutôt qu'en vidéo

\*ADEME

POUR UNE SOBRIÉTÉ NUMÉRIQUE